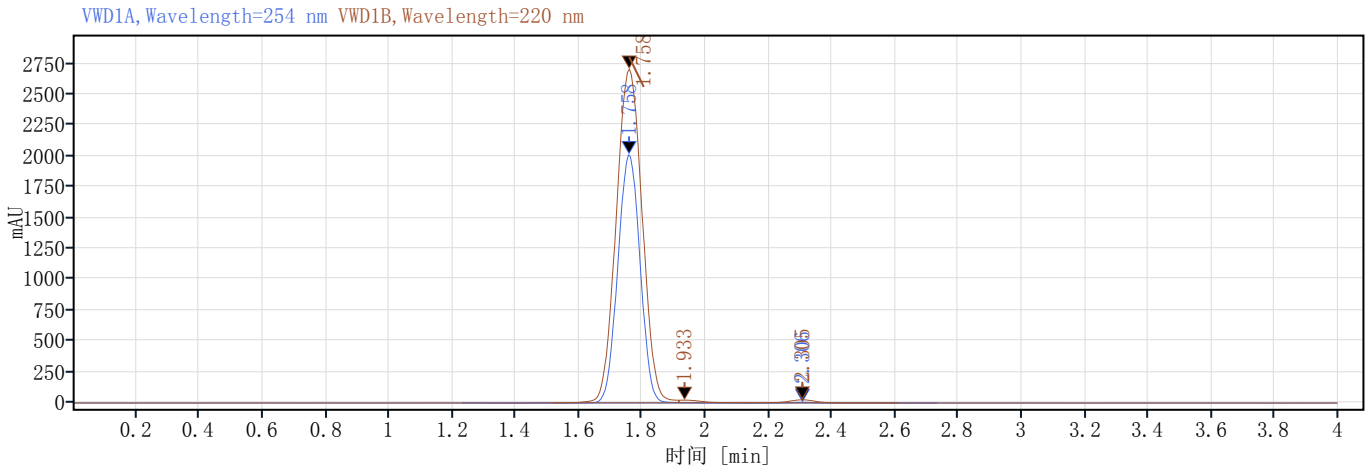


单次进样报告

数据文件: PC-49219. dx
序列名称: SingleSample
样品名称: PC-49219
仪器: 1260
进样体积: 1.0
采集方法: 液相专用方法. amx
处理方法: ls1123处理方法
手动修改: 无

项目名称: ls1123
操作者: : admin
进样日期: 2024/2/27 10:35:04 (GMT +08:00)
位置: PID2
类型: 样品
样品含量: 0.00



信号: VWD1A, Wavelength=254 nm

保留时间 [min]	类型	峰宽 [min]	峰面积	高度	峰面积%	名称
1.758	BV	0.91	9857.14	2015.01	99.61	
2.306	VB	0.59	38.23	5.81	0.39	
	总和		9895.37			

信号: VWD1B, Wavelength=220 nm

保留时间 [min]	类型	峰宽 [min]	峰面积	高度	峰面积%	名称
1.758	BV	0.40	15429.18	2706.01	98.43	
1.933	VB	0.22	100.94	21.32	0.64	
2.305	BB	0.47	145.38	24.66	0.93	
	总和		15675.49			